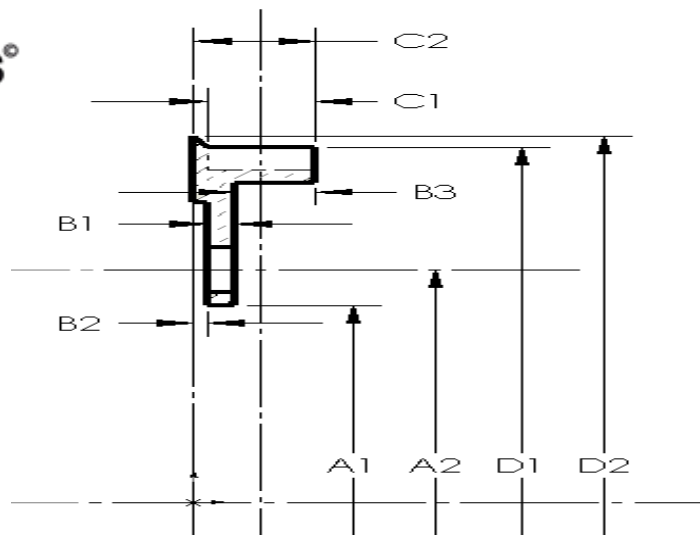


## main measurements GATES CARBON DRIVE

valid from December 11th. 2008  
(all units metric - mm)



Universal transmissions GMBH  
Külfalstr. 18  
31093 Lübbrechtsen  
Germany  
phone: (49)-5185-60266-50  
info@carbondrive.net  
www.carbondrive.net

(subject to change without notice)

description	teeth	item number		A2	A1	B1 (+/-0,05)	B2 (+/-0,05)	B3 (+/-0,05)	C1 (+0,1)	C2 (+/-0,15)	D1	D2
front sprocket	60	11605AF10	Front	5 bolt 130mm BC	115,6	3	0	10,1	11,5	13,1	208,2	213,8
front sprocket	55	11555AF10	Front	5 bolt 130mm BC	115,6	3	0	10,1	11,5	13,1	190,3	195,8
front sprocket	50	11504AF10	Front	4 bolt 104mm BC	88	3	0	10,1	11,5	13,1	173,2	178,4
front sprocket	46	11464AF10	Front	4 bolt 104mm BC	88	3	0	10,1	11,5	13,1	158,8	164
rear sprocket	32	1132SAF10	Rear	9 spline hub	34,8/9 Spline	6,5	7,1	0	11,5	13,4	110,3	115
rear sprocket	28	1128SAF10	Rear	9 spline hub	34,8/9 Spline	6,5	7,1	0	11,5	13,4	96,1	100
rear sprocket	25	1125SAF10	Rear	9 spline hub	34,8/9 Spline	6,5	7,1	0	11,5	13,4	85,5	89,5
rear sprocket	24	1124SAF10	Rear	9 spline hub	34,8/9 Spline	6,5	7,1	0	11,5	13,4	82	86
rear sprocket	24	1124AAF10	Rear	8 speed Alfine	34,9/3-Lobe	2,9	5,5	3,95	10,5	12,4	81,9	86
rear sprocket	22	1122AAF10	Rear	8 speed Alfine	34,9/3-Lobe	2,9	5,5	3,95	10,5	12,4	75,3	80
rear sprocket	24	1124NAF10	Rear	8 speed Nexus	34,9/3-Lobe	2,9	3	6,6	10,5	12,4	81,9	86
rear sprocket	22	1122NAF10	Rear	8 speed Nexus	34,9/3-Lobe	2,9	3	6,6	10,5	12,4	75,3	80
rear sprocket	22	1122RAF10	Rear	Rohloff	M34x6 P6	9,5	1,4	2,5	11,5	13,4	75,3	80
rear sprocket	20	1120RAF10	Rear	Rohloff	M34x6 P6	9,5	1,4	2,5	11,5	13,4	68,3	74
rear sprocket	19	1119RAF10	Rear	Rohloff	M34x6 P6	9,5	1,4	2,5	11,5	13,4	64,7	69,9